

# Comune di Badia Polesine

---

Provincia di Rovigo

INTERVENTO DI MANUTENZIONE STRAORDINARIA,  
ADEGUAMENTO IMPIANTISTICO,  
EFFICIENTAMENTO ENERGETICO,  
ACCESSIBILITA' E ABBATTIMENTO DELLE  
BARRIERE ARCHITETTONICHE  
PER LA MESSA IN SICUREZZA DELLA  
SCUOLA MEDIA G. GHIRARDINI di Via Masetti n. 455  
a Badia Polesine (RO)

## PROGETTO DI FATTIBILITA' TECNICO ECONOMICA

ELABORATO 02	RAPPRESENTAZIONE GRAFICA DEGLI INTERVENTI
--------------	---

Progettazione

---

Ing. Mirko Rossi

Via Don Minzoni 37/9

45021 Badia Polesine (Rovigo)

Settore Lavori Pubblici

Arch. Ivan STOCCHI

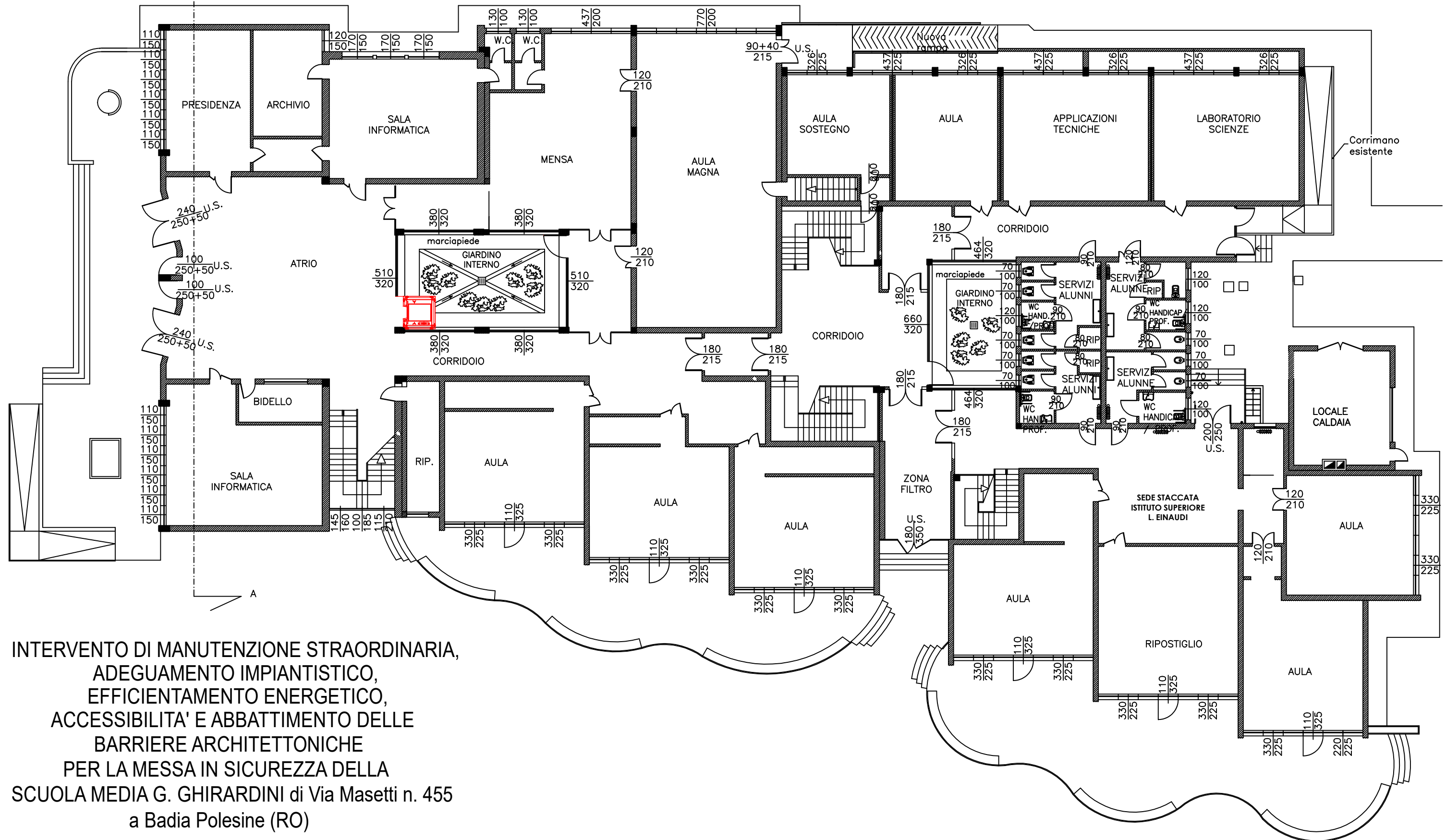
ELABORATO 02A

ELABORATI GRAFICI - piano terra

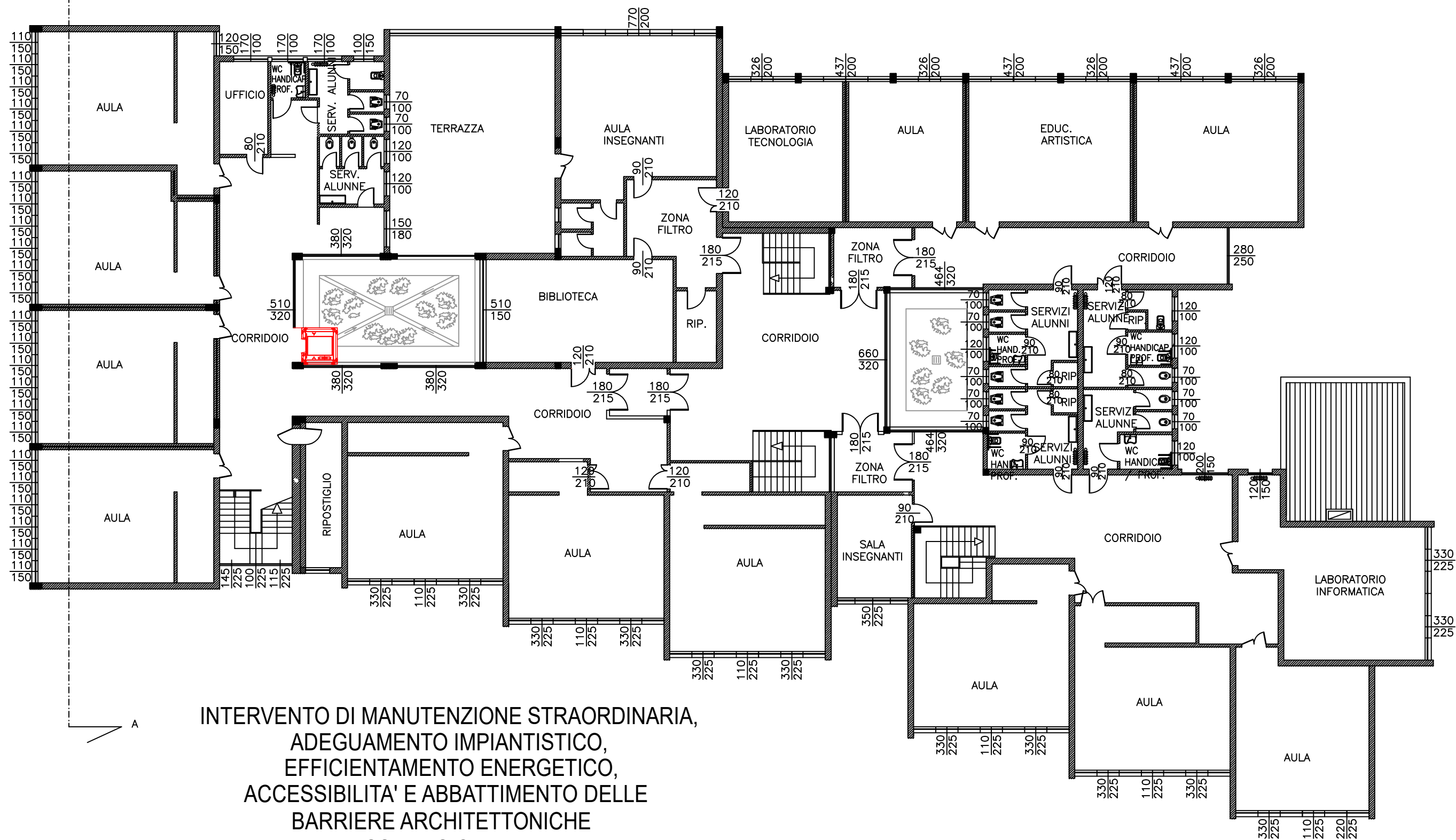
- Scuole Medie G. GHIRARDINI -

Via Masetti n. 455 - Badia Polesine (Ro)

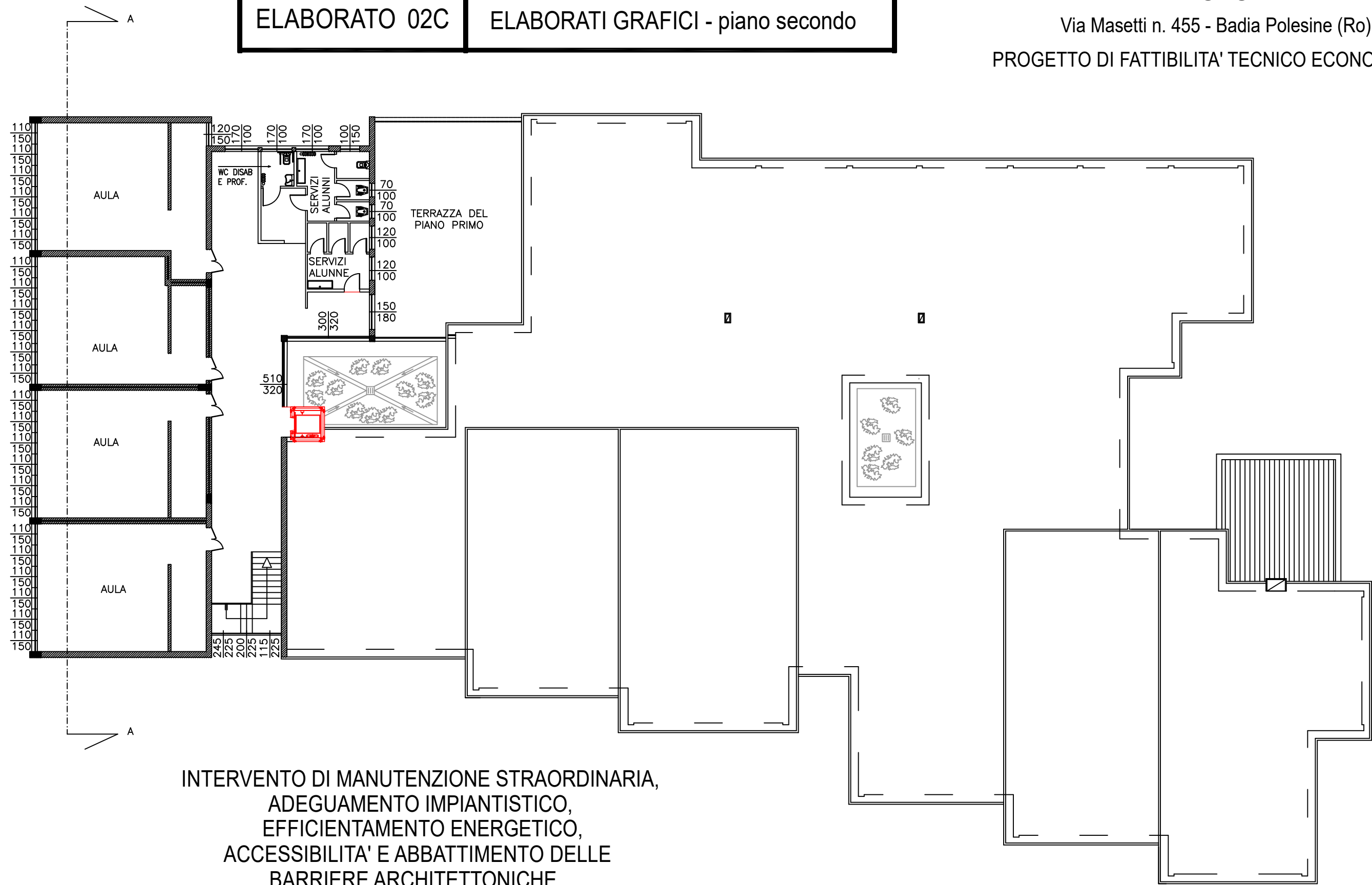
PROGETTO DI FATTIBILITA' TECNICO ECONOMICA



INTERVENTO DI MANUTENZIONE STRAORDINARIA,  
ADEGUAMENTO IMPIANTISTICO,  
EFFICIENTAMENTO ENERGETICO,  
ACCESSIBILITA' E ABBATTIMENTO DELLE  
BARRIERE ARCHITETTONICHE  
PER LA MESSA IN SICUREZZA DELLA  
SCUOLA MEDIA G. GHIRARDINI di Via Masetti n. 455  
a Badia Polesine (RO)



INTERVENTO DI MANUTENZIONE STRAORDINARIA,  
ADEGUAMENTO IMPIANTISTICO,  
EFFICIENTAMENTO ENERGETICO,  
ACCESSIBILITA' E ABBATTIMENTO DELLE  
BARRIERE ARCHITETTONICHE  
PER LA MESSA IN SICUREZZA DELLA  
SCUOLA MEDIA G. GHIRARDINI di Via Masetti n. 455  
a Badia Polesine (RO)

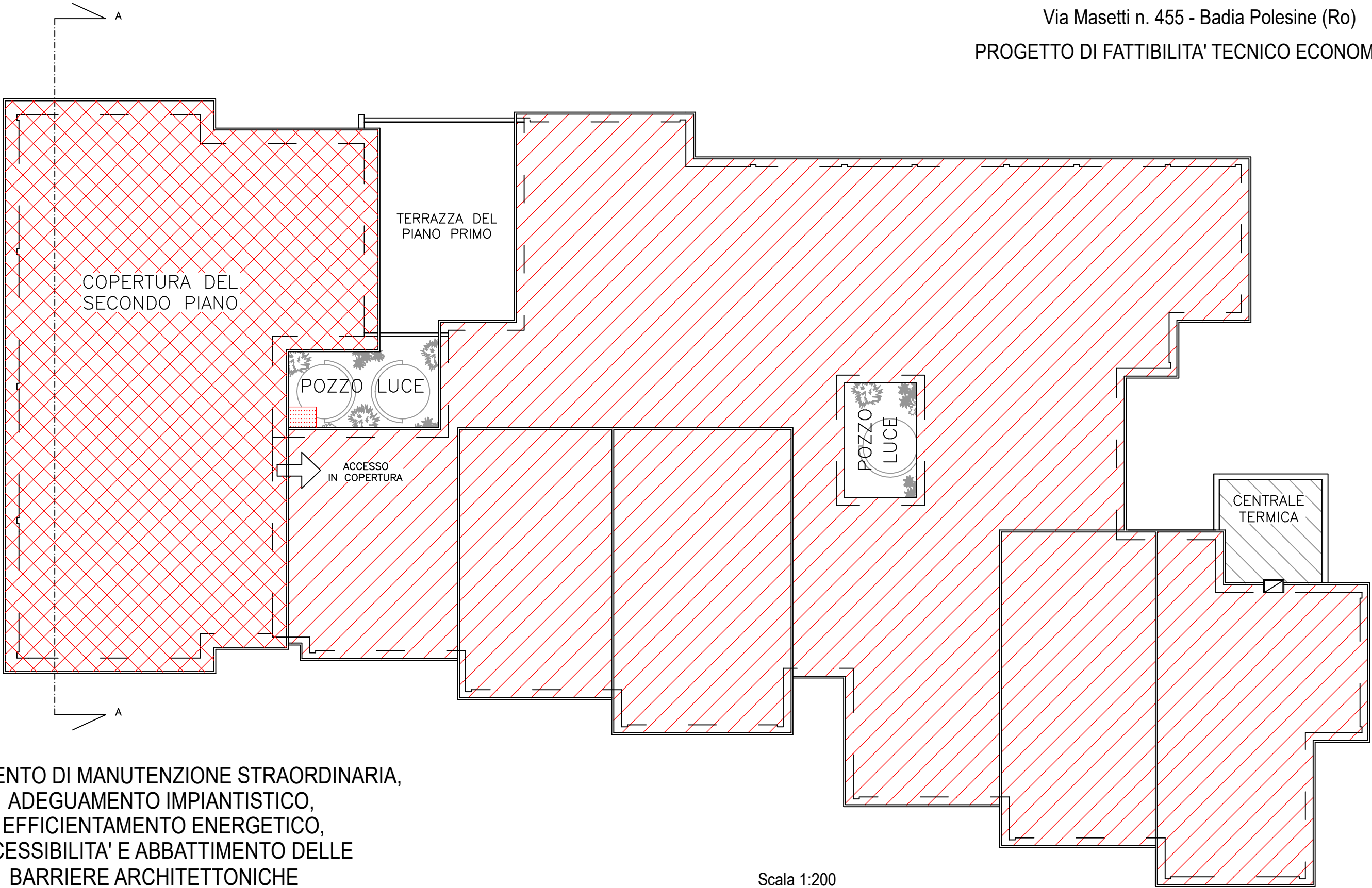


INTERVENTO DI MANUTENZIONE STRAORDINARIA,  
ADEGUAMENTO IMPIANTISTICO,  
EFFICIENTAMENTO ENERGETICO,  
ACCESSIBILITA' E ABBATTIMENTO DELLE  
BARRIERE ARCHITETTONICHE  
PER LA MESSA IN SICUREZZA DELLA  
SCUOLA MEDIA G. GHIRARDINI di Via Masetti n. 455  
a Badia Polesine (RO)

- Scuole Medie G. GHIRARDINI -

Via Masetti n. 455 - Badia Polesine (Ro)

PROGETTO DI FATTIBILITA' TECNICO ECONOMICA



INTERVENTO DI MANUTENZIONE STRAORDINARIA,  
ADEGUAMENTO IMPIANTISTICO,  
EFFICIENTAMENTO ENERGETICO,  
ACCESSIBILITA' E ABBATTIMENTO DELLE  
BARRIERE ARCHITETTONICHE  
PER LA MESSA IN SICUREZZA DELLA  
SCUOLA MEDIA G. GHIRARDINI di Via Masetti n. 455  
a Badia Polesine (RO)

Scala 1:200

ELABORATO 02D

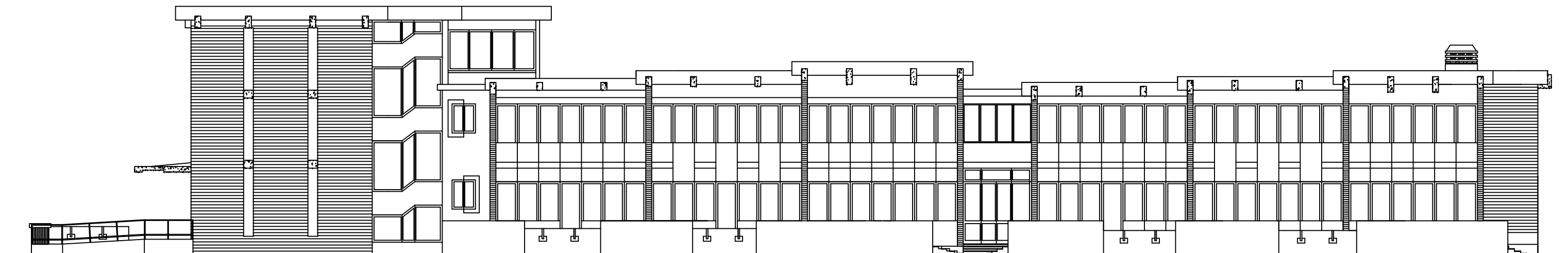
ELABORATI GRAFICI - pianta copertura

ELABORATO 02E

ELABORATI GRAFICI - prospetti O - S



PROSPETTO OVEST



PROSPETTO SUD

INTERVENTO DI MANUTENZIONE STRAORDINARIA,  
ADEGUAMENTO IMPIANTISTICO,  
EFFICIENTAMENTO ENERGETICO,  
ACCESSIBILITA' E ABBATTIMENTO DELLE  
BARRIERE ARCHITETTONICHE  
PER LA MESSA IN SICUREZZA DELLA  
SCUOLA MEDIA G. GHIRARDINI di Via Masetti n. 455  
a Badia Polesine (RO)

- Scuole Medie G. GHIRARDINI -

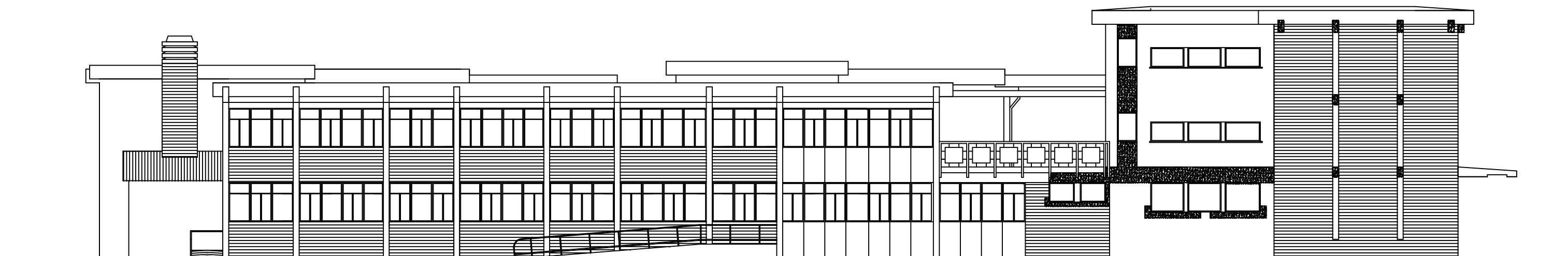
Via Masetti n. 455 - Badia Polesine (Ro)

PROGETTO DI FATTIBILITA' TECNICO ECONOMICA

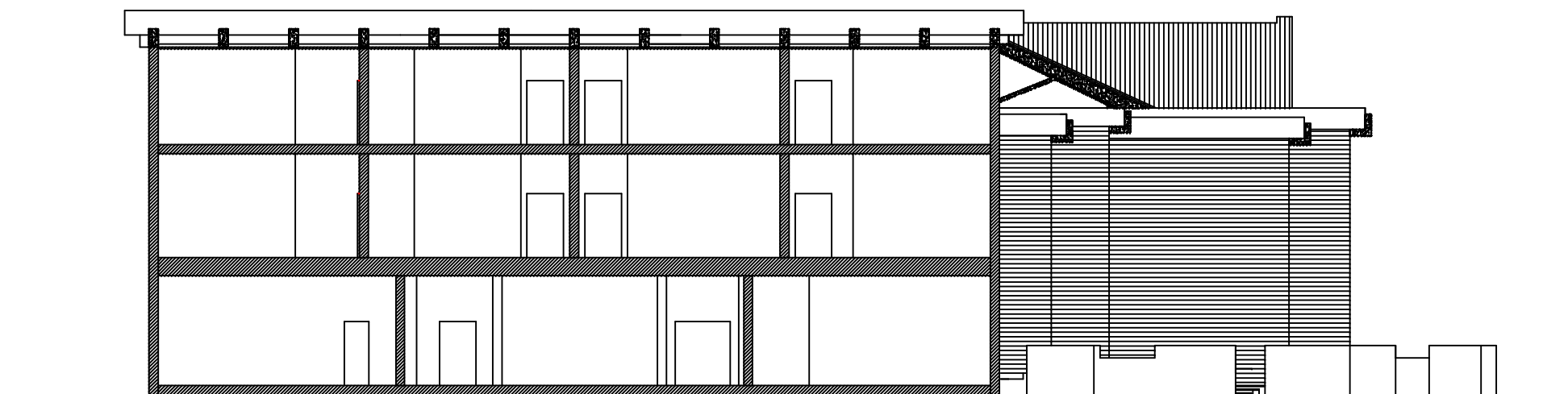


ELABORATO 02F

ELABORATI GRAFICI - prospetto N e Sez.



PROSPETTO NORD



SEZIONE A-A

INTERVENTO DI MANUTENZIONE STRAORDINARIA,  
ADEGUAMENTO IMPIANTISTICO,  
EFFICIENTAMENTO ENERGETICO,  
ACCESSIBILITA' E ABBATTIMENTO DELLE  
BARRIERE ARCHITETTONICHE  
PER LA MESSA IN SICUREZZA DELLA  
SCUOLA MEDIA G. GHIRARDINI di Via Masetti n. 455  
a Badia Polesine (RO)

- Scuole Medie G. GHIRARDINI -

Via Masetti n. 455 - Badia Polesine (Ro)

PROGETTO DI FATTIBILITA' TECNICO ECONOMICA